

脳卒中情報システム登録状況 (R2.4~R3.3)

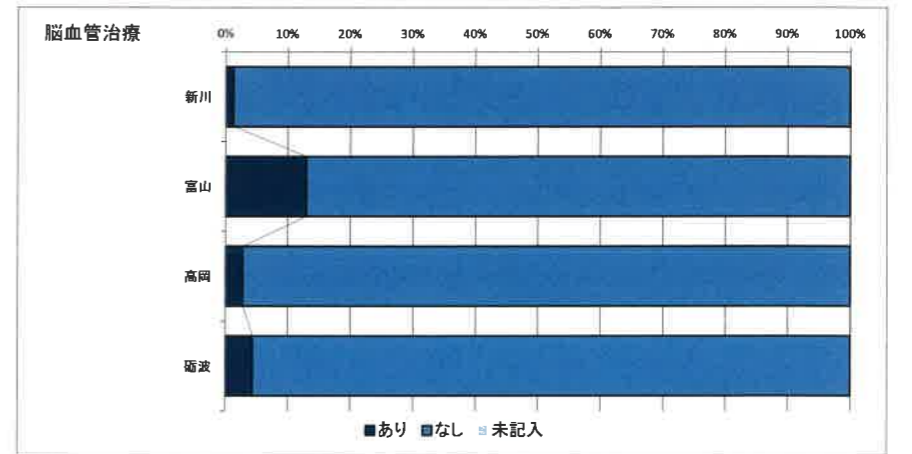
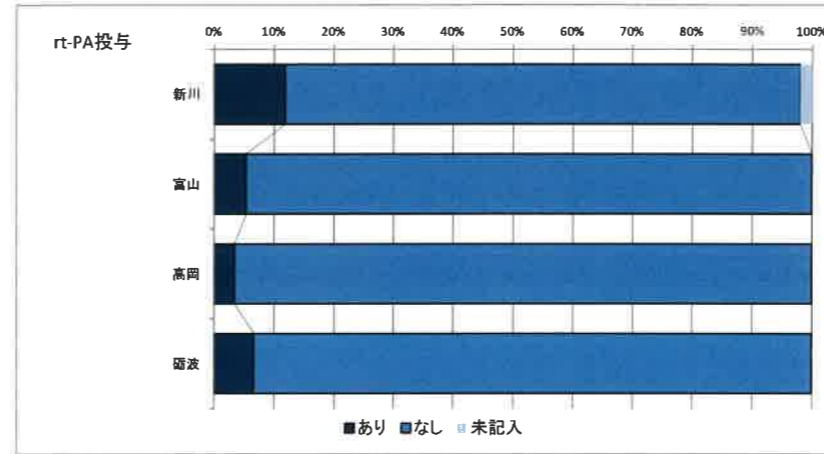
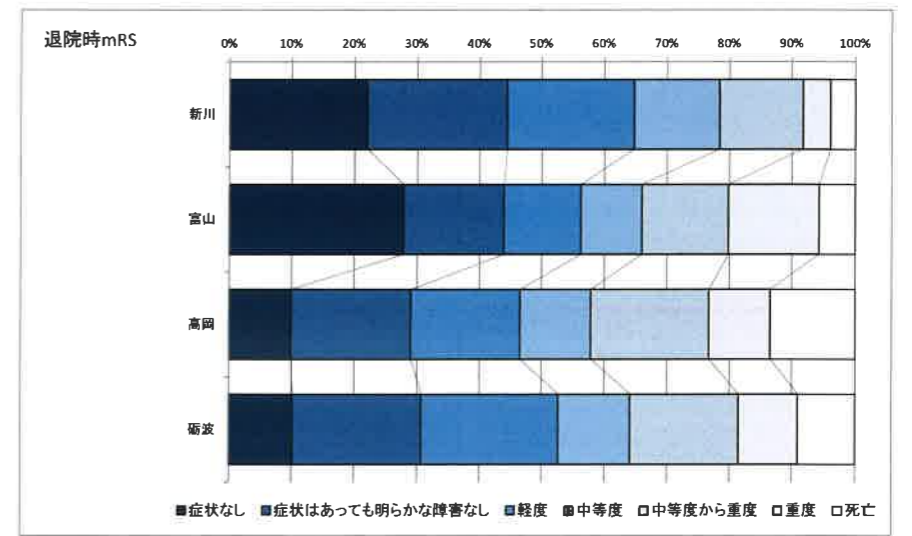
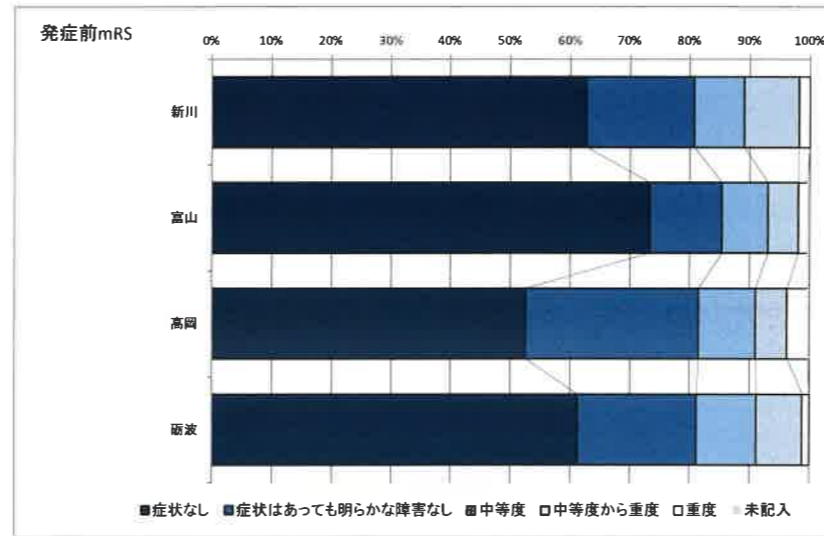
資料 1-2

令和2年度

令和2年4月 ~ 令和3年3月

機関コード	医療機関名	種別	急性期登録数	回復期登録数
1	113647 富山市民病院	急性期	351	
2	115600 富山赤十字病院	急性期	321	
3	115667 済生会富山病院	急性期	426	
4	110023 県立中央病院	急性期	213	
5	8010035 富山大学附属病院	急性期	210	
6	117291 八尾総合病院	急性期	0	
7	118513 杉野脳神経外科病院	急性期	0	
8	610014 厚生連滑川病院	急性期	35	
9	410019 富山労災病院	急性期	214	
10	1710839 あさひ総合病院	急性期	37	
11	210914 高岡市民病院	急性期	119	
12	710012 黒部市民病院	急性期	98	
13	810010 市立砺波総合病院	急性期	368	
14	1710870 医療法人社団秋桜 丸川病院	急性期	40	
15	210377 厚生連 高岡病院	急性期	376	
16	119255 富山西総合病院	急性期	60	
17	1610211 かみいち総合病院	急性期・回復期	0	37
18	510933 金沢医科大学氷見市民病院	急性期・回復期	158	41
19	212605 富山県済生会高岡病院	急性期・回復期	91	111
20	2010395 南砺市民病院	急性期・回復期	42	73
21	710558 池田リハビリテーション病院	回復期		43
22	118158 アルペンリハビリテーション病院	回復期		118
23	113811 富山県リハビリテーション病院・こども支援センター	回復期		336
24	119248 富山西リハビリテーション病院	回復期		106
合 計			3159	865

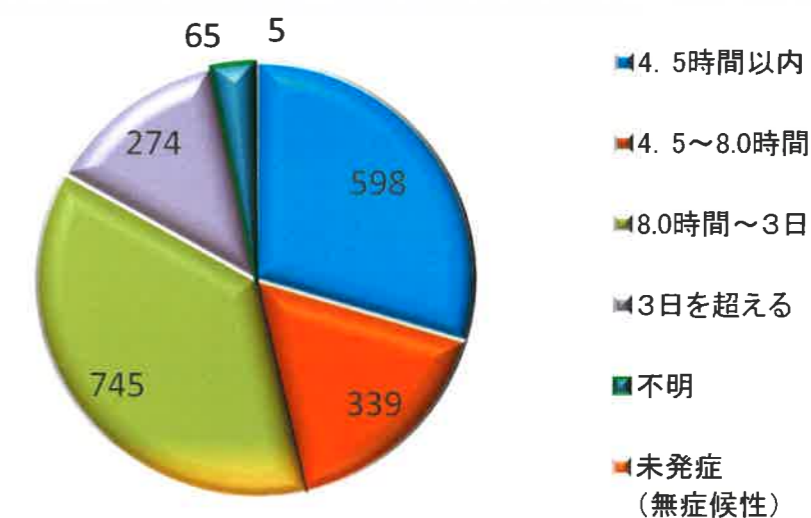
		新川	富山	高岡	砺波	計
		実数	実数	実数	実数	実数
発症前mRS	症状なし	212	1,085	350	209	1,856
	症状はあっても明らかな障害なし	61	178	193	68	500
	中等度	28	113	63	34	238
	中等度から重度	31	75	35	26	167
	重度	6	22	23	4	55
	未記入	0	6	2	0	8
退院時mRS	症状なし	86	449	74	42	651
	症状はあっても明らかな障害なし	87	258	142	84	571
	軽度	79	199	130	90	498
	中等度	53	156	84	47	340
	中等度から重度	52	224	140	71	487
	重度	17	233	73	39	362
	死亡	15	91	100	37	243
未記入	0	6	1	0	7	
来院時紹介	あり	69	549	177	128	923
	なし	319	1,065	567	282	2,233
	未記入	1	2	0	0	3
t-PA投与の有無 (母数は脳梗塞患者)	あり	36	54	16	17	123
	なし	261	949	449	238	1,897
	未記入	6	0	0	0	6
	計	303	1,003	465	255	2,026
脳血管内治療の有無	あり	5	210	21	18	254
	なし	384	1,406	723	392	2,905
	未記入	0	0	0	0	0



富山県脳卒中情報システム 急性期情報登録者のrt-PA投与に係る分析結果 (2020年度)2021.10.1時点

1 最終未発症から来院までの時間

区分	最終未発症から来院までの時間						合計	
	4. 5時間以内	4. 5~8.0時間	8.0時間~3日	3日を超える	不明	未発症(無症候性)		
主たる病型	アテローム血栓性脳梗塞	256	144	297	137	31	2	867
	BAD	25	25	51	23	0	0	124
	ラクナ梗塞	79	70	221	48	15	2	435
	心原性脳梗塞症	177	67	120	41	15	0	420
	その他の脳梗塞	56	33	50	24	4	1	168
	原因不明の脳梗塞	5	0	6	1	0	0	12
	小計	598	339	745	274	65	5	2,026
	TIA	57	12	22	10	2	0	103
	無症候性主幹動脈病変	0	0	0	6	0	26	32
	脳動脈瘤	94	13	22	30	7	79	245
	解離性脳動脈瘤	9	2	4	10	3	5	33
	高血圧性脳出血	308	88	137	34	18	0	585
	脳動静脈奇形	5	0	3	3	1	2	14
	もやもや病	7	0	2	12	9	0	30
	海綿状血管腫	4	0	2	1	0	0	7
	脳静脈性血管腫または奇形	0	0	1	0	1	0	2
	頸動脈海綿静脈洞瘻	0	0	0	0	0	0	0
	硬膜動静脈瘻	1	1	0	2	3	12	19
	その他	30	5	15	7	2	0	59
	未記入	0	0	0	3	1	0	4
計	1,113	460	953	392	112	129	3,159	



2 rt-PA投与の有無

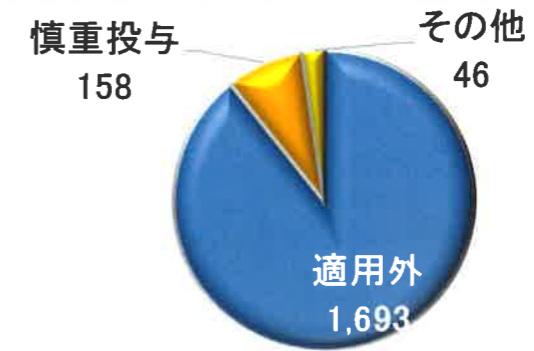
区分	rt-PA投与の有無		合計	
	有	無		
主たる病型	アテローム血栓性脳梗塞	47	814	861
	BAD	3	121	124
	ラクナ梗塞	12	423	435
	心原性脳梗塞症	57	363	420
	その他の脳梗塞	3	165	168
	原因不明の脳梗塞	1	11	12
計	123	1,897	2,020	

発症から4.5時間以内に入院した患者へのrt-PA投与の有無

rt-PA投与の有無			合計
有	無		
46 (18.1)	208 (81.9)		254 (100.0)
3 (12.0)	22 (88.0)		25 (100.0)
12 (15.2)	67 (84.8)		79 (100.0)
57 (32.2)	120 (67.8)		177 (100.0)
3 (5.4)	53 (94.6)		56 (100.0)
1 (20.0)	4 (80.0)		5 (100.0)
122 (20.5)	474 (79.5)		596 (100.0)

3 rt-PA投与しなかった理由

区分	rt-PA投与しなかった理由			合計	
	適用外	慎重投与	その他※		
主たる病型	アテローム血栓性脳梗塞	752	54	8	814
	BAD	111	8	2	121
	ラクナ梗塞	380	40	3	423
	心原性脳梗塞症	307	40	16	363
	その他の脳梗塞	134	14	17	165
	原因不明の脳梗塞	9	2	0	11
	計	1,693	158	46	1,897

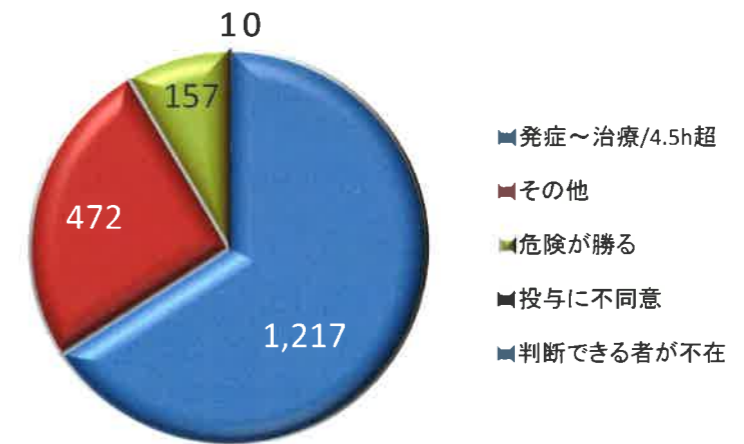


※その他内訳

- 軽症 ●解離性動脈瘤 ●TIA ●NIHSS低い ●血小板減少 ●急変し、コードブルー
- 急性硬膜下血種・脊髄損傷合併 ●トルソー症候群 ●発症から13時間経過
- 出血性脳梗塞 ●時間短縮のため ●血栓回収療法施行 ●広範な梗塞巣
- 再開通 ●脂肪塞栓症疑い ●家族拒否 ●未発症 ●脳出血合併
- 左PCA解離の可能性・梗塞巣への再還流による出血のリスク有

4 投与しなかった理由(詳細項目)

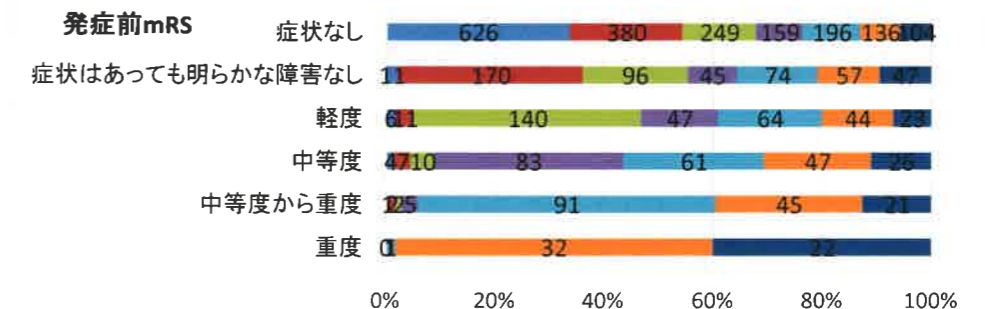
区分	投与しなかった理由(詳細項目)						合計
	適用外		慎重投与				
	発症～治療/4.5h超	その他	危険が勝る	投与に不同意	判断できる者が不在		
主たる病型	アテローム血栓性脳梗塞	525	224	54	0	0	803
	BAD	93	18	8	0	0	119
	ラクナ梗塞	309	71	40	0	0	420
	心原性脳梗塞症	216	91	39	1	0	347
	その他の脳梗塞	68	65	14	0	0	147
	原因不明の脳梗塞	6	3	2	0	0	11
計	1,217	472	157	1	0	1,847	



5 発症前mRSと退院時mRS

区分	退院時mRS							合計	
	症状なし	症状はあっても明らかな障害なし	軽度	中等度	中等度から重度	重度	死亡		
発症前mRS	症状なし	626	380	249	159	196	136	104	1,850
	症状はあっても明らかな障害なし	11	170	96	45	74	57	47	500
	軽度	6	11	140	47	64	44	23	335
	中等度	4	7	10	83	61	47	26	238
	中等度から重度	1	2	2	5	91	45	21	167
	重度	0	0	0	0	1	32	22	55
合計	648	570	497	339	487	361	243	3,145	

発症前mRSと退院時mRS

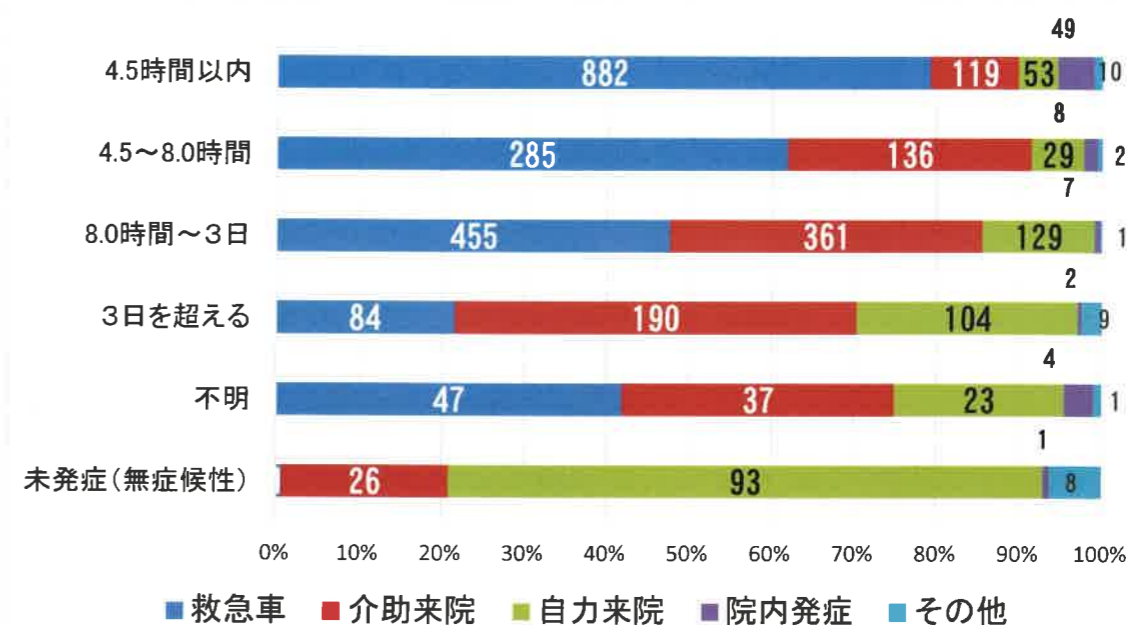


退院時mRS

- 症状なし
- 症状はあっても明らかな障害なし
- 軽度
- 中等度
- 中等度から重度
- 重度
- 死亡

6 最終未発症から来院までの時間と来院方法

区分	来院方法					合計
	救急車	介助来院	自力来院	院内発症	その他	
最終未発症から来院までの時間						
4.5時間以内	882	119	53	49	10	1,113
4.5～8.0時間	285	136	29	8	2	460
8.0時間～3日	455	361	129	7	1	953
3日を超える	84	190	104	2	9	389
不明	47	37	23	4	1	112
未発症（無症候性）	1	26	93	1	8	129
合計	1,754	869	431	71	31	3,156



7 主たる病型と脳血管内治療内容

区分	脳血管内治療内容														合計
	脳動脈瘤塞栓術	脳動脈瘤親血管近位閉塞術	脳動脈瘤を含めた親血管閉塞術	ステント併用脳動脈瘤塞栓術	頸部内頸動脈ステント留置術	ステント併用経皮的血管形成術—その他の部	バルーン血管形成術	薬剤血管形成術	選択的血栓溶解術	血栓回収術	脳動静脈奇形塞栓術	硬膜動静脈瘻塞栓術—経動脈的	硬膜動静脈瘻塞栓術—経静脈的	その他の動静脈瘻塞栓術	
主たる病型															
アテローム血栓性脳梗塞	0	0	0	0	19	6	3	1	0	5	0	0	0	0	34
BAD	0	0	0	0	0	0	0	0	0	0	0	0	0	0	0
ラクナ梗塞	0	0	0	0	0	0	0	0	0	0	0	0	0	0	0
心原性脳梗塞症	0	0	0	0	0	0	0	0	3	45	0	0	0	0	48
その他の脳梗塞	0	0	0	0	7	1	1	0	0	5	0	0	0	0	14
TIA	0	0	0	0	1	0	1	0	0	0	0	0	0	0	2
無症候性主幹動脈病変	0	0	0	0	20	1	0	0	0	0	0	0	0	0	21
脳動脈瘤	75	0	0	23	0	0	0	1	1	0	0	0	0	0	100
解離性脳動脈瘤	0	0	2	3	0	0	0	0	0	0	0	0	0	0	5
高血圧性脳出血	4	0	0	2	0	0	0	0	0	1	0	1	0	0	8
脳動静脈奇形	0	0	0	0	0	0	0	0	0	0	1	0	0	0	1
頸動脈海綿静脈洞瘻	0	0	0	0	0	0	0	0	0	0	0	0	0	0	0
硬膜動静脈瘻	0	0	0	0	0	0	0	0	0	0	0	9	6	0	15
その他	1	0	0	0	1	0	0	0	0	0	0	0	0	0	2
合計	80	0	2	28	48	8	5	2	4	56	1	10	6	0	250